

Edition 2024

sur les données 2022

18 chiffres clés des cabinets médicaux



34 600

cabinets médicaux

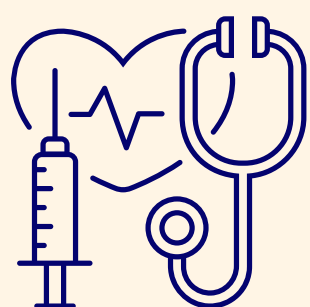
Le nombre de cabinets médicaux s'est contracté de 0,5 % en comparaison avec 2021.



12 ans

d'activité en moyenne

Les 2/3 des cabinets médicaux en activité ont été créés depuis 2010.



127 150

médecins

Entre 2021 et 2022, le nombre de médecins a perdu 0,3 % de son effectif.



25 milliards d'€

dépenses de santé

La branche a connu une hausse de 3,9 % des dépenses de santé par rapport à 2021.



97 100

salariés

Le nombre de salariés de la branche a augmenté de 1 % en 2022.

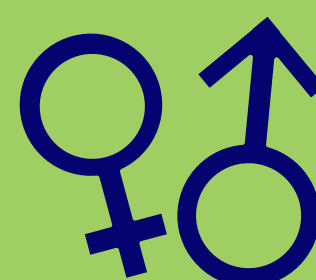
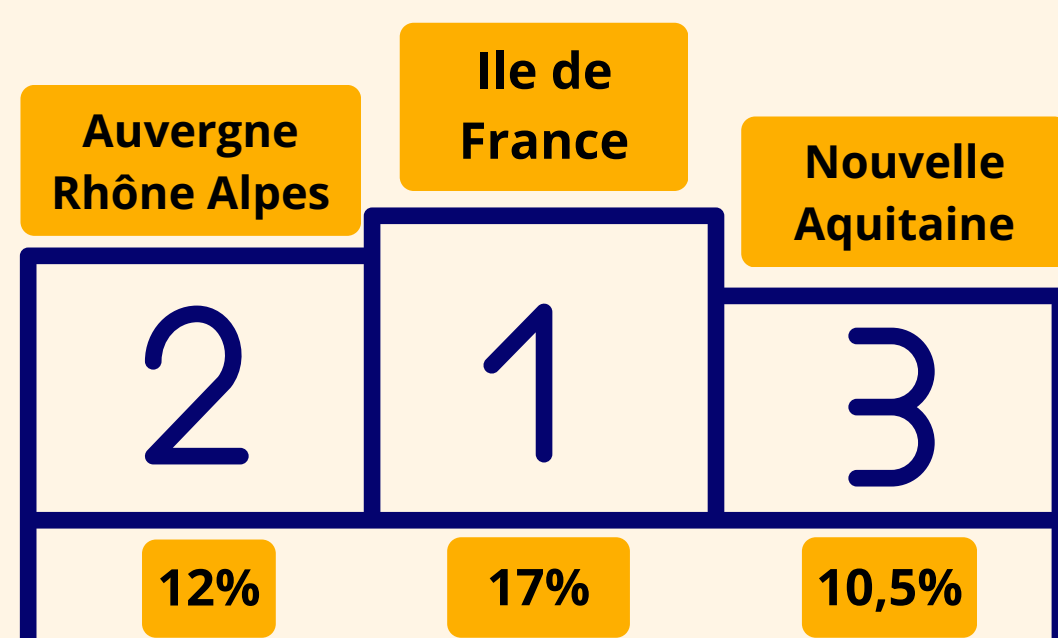


2,8 salariés

en moyenne par cabinet

Un cabinet employeur compte en moyenne 2,8 salariés en 2022.

Top 3 des régions avec le plus de salariés



91 % de femmes

salariées dans la branche

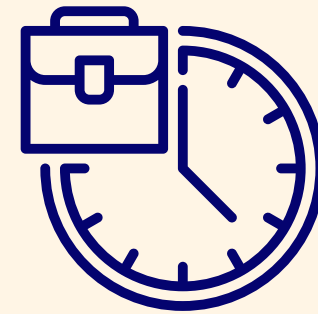
Le taux de féminisation de la branche est particulièrement élevé.



44,5 ans

âge moyen des salariés

Les hommes sont en moyenne plus jeunes (42 ans) que les femmes (45 ans).



54,5 % à temps plein

45,5 % à temps partiel

Les femmes sont davantage à temps partiel (46 %) que les hommes (37 %).

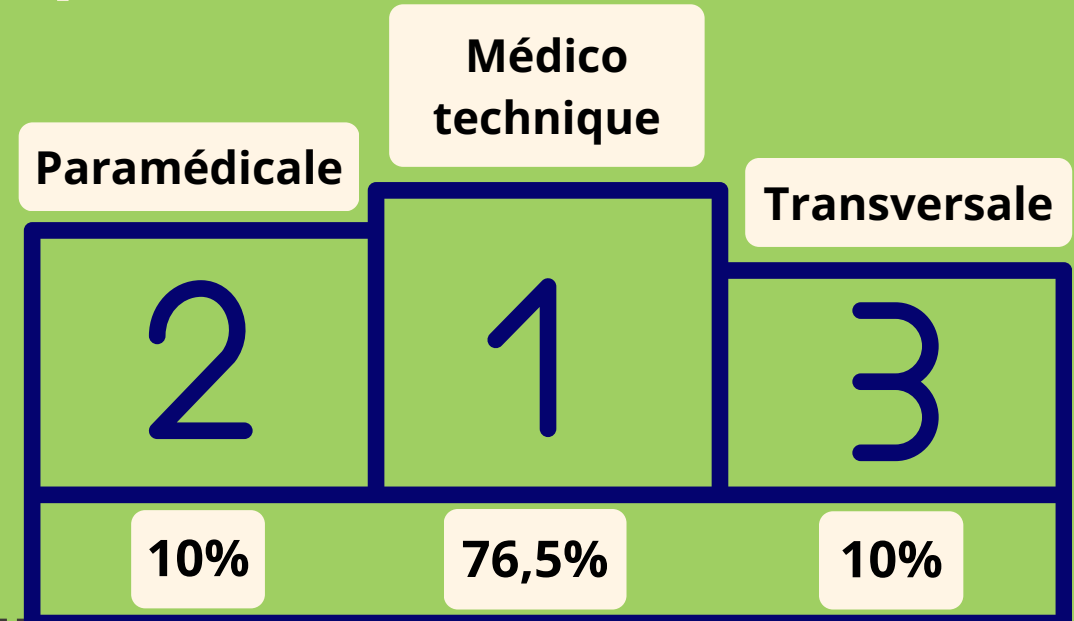


93 %

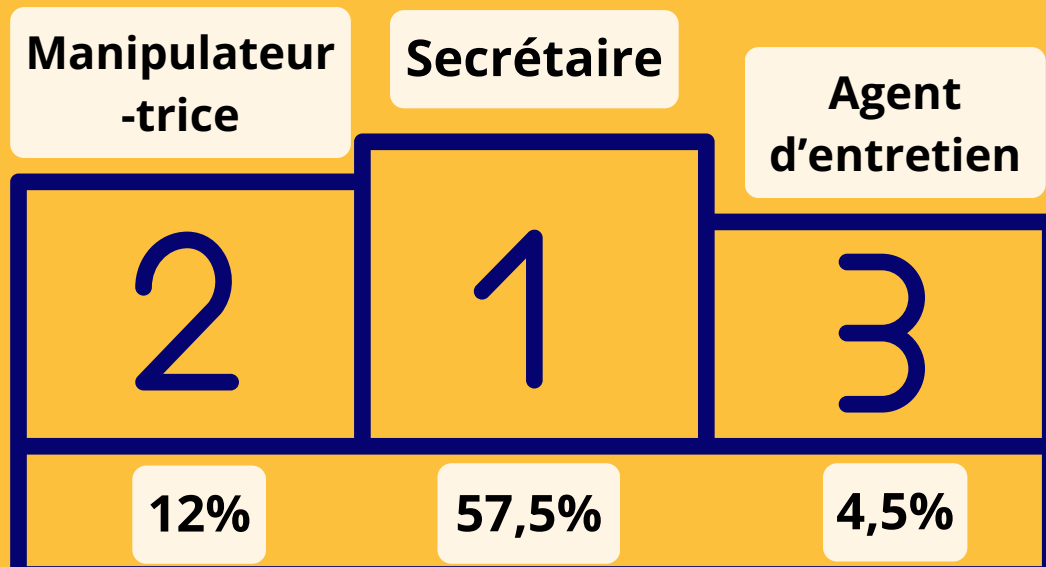
de CDI

La branche compte 93 % de CDI et 7 % de CDD.

Top 3 des filières de la branche



Top 3 des professions de la branche



1 150

nouveaux emplois

En 2022 la branche enregistre 28 200 embauches et 27 050 départs.



1 610

contrats d'apprentissage

Par rapport à 2021 le nombre de contrats d'apprentissage a augmenté de 25 %.



7 359

stages

La branche connaît une hausse de 19 % des départs en stage en 2022.



259

contrats de professionnalisation

En 2022, le nombre de contrats de professionnalisation a chuté de 32 % par rapport à 2021.



175

accords d'entreprise signés

Entre 2021 et 2022, le nombre d'accords d'entreprise signés a fortement augmenté (42 %).